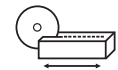


CM401 Modulo *Junior*

2,2 > 4,8kW

Ø 400mm



600mm

113 > 118kg

230V 1~
400V 3~
Benzină



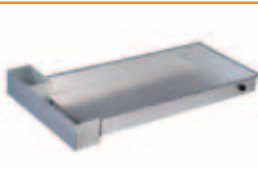
CM401 electric

CM401 folosește un cadru de aluminiu, foarte rigid și impermeabil. Picioarele pivotante asigură o portabilitate completă. Protecția discului "stay level (nivel de așezare)" și caruciorul mobil greu asigură o tăiere ușoară și sigură a unei game largi de materiale de construcții.

Mașina se livrează cu disc diamantat



Profil aluminiu.



Tava de aluminiu pentru apă.



Pompa de apă mecanică.



Ușor de transportat



CM401 petrol

PREZENTARE	BENEFICI
Lugime de tăiere 500mm la 600mm	Perfect pentru materiale mari
Picioare rabatabile și roți de transport	Transport și depozitare ușoare
Tava de aluminiu pentru apă, demontabilă	Durată de viață și rigiditate extreme
Construit cu profile de aluminiu extrudate	Condiții de lucru fără praf

MODEL NO	CM401 600 1.30.1	CM401 600 1.40.3	CM401 600 1.60.P
Cod articol	701846 26994	701846 27004 *	701846 27017
Code EAN 13	5450248 371847	5450248 371854	5450248 371755

DATE TEHNICE			
Tip motor	Electric	Electric	Benzină / HONDA GX200
Voltaj/Putere kW (Hp)	230V 1~/ 2,2kW (3Hp)	400V 3~/ 3kW (4Hp)	4,8kW (6,5Hp)
Siguranță / Generator	16A / 6 kVA	16A / 8 kVA	-
Diam. max. disc x alezaj	Ø 400 x 25,4mm	Ø 400 x 25,4mm	Ø 400 x 25,4mm
Adâncime max. de tăiere	150mm	150mm	150mm
Lungime max. tăiere	600mm	600mm	600mm
Grosime maximă material	280mm	280mm	280mm
Dimensiune masă	500 x 600mm	500 x 600mm	500 x 600mm
Viteza RPM	2 700 min ⁻¹	2 000 min ⁻¹	2 650 min ⁻¹
Vibrații emise	< 2,5 m/s ²	< 2,5 m/s ²	< 2,5 m/s ²
Putere sunet / nivel presiune	94 dB (A) / 81 dB (A)	94 dB (A) / 81 dB (A)	105 dB (A) / 93 dB (A)
Lungime	1380mm	1380mm	1380mm
Latime	660mm	660mm	660mm
Înălțime / înălțime cu picioarele pliate	1510mm / 920mm	1510mm / 920mm	1585mm / 995mm
Greutate	113kg	115kg	118kg

* Disponibil la cerere

